

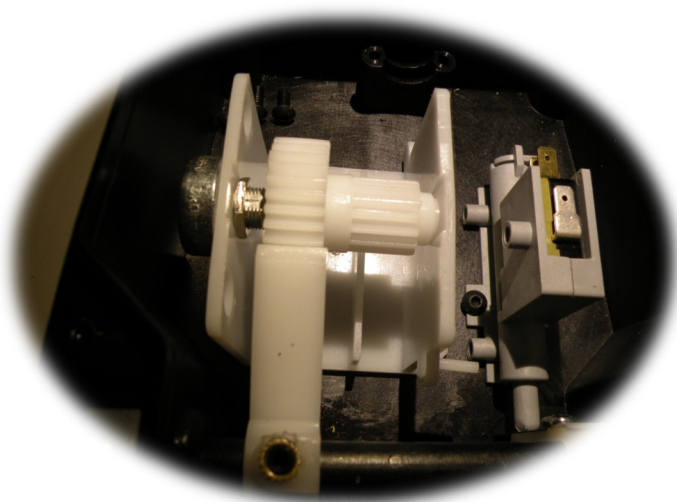
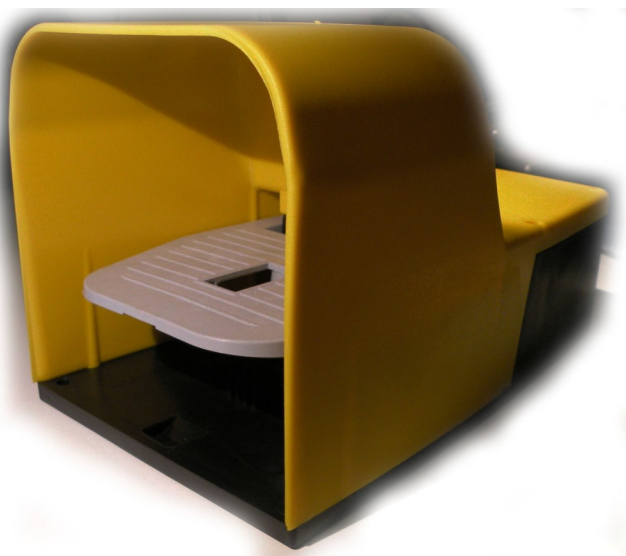
Costruttori di:

- Interruttori a pedale di tipo Elettrico
- Interruttori a pedale di tipo Pneumatico
- Interruttori a pedale con potenziometro
- Variatori di velocità a pedale per motori c.a. 220V/110V
- Comandi su piedistallo mobile con emergenza

Tel. +39 (0)2 3512506
Fax.+39 (0)2 3512506

E-mail:
ifssnc@ifssnc.it
www.ifssnc.it

Pedaliera a potenziometro FS-L-VP



Caratteristiche:

- Custodia in termoplastica (nylon 6) autoestinguente
- Grado di protezione standard IP 54 a richiesta IP 65
- Contatto iniziale con microinterruttore (on-off)
- Variazione lineare con potenziometro rotativo o a premere
- Trasmissione ad ingranaggi per la regolazione del potenziometro
- Uscita cavo filettata M20x1,5

Costruttori di:

- Interruttori a pedale di tipo Elettrico
- Interruttori a pedale di tipo Pneumatico
- Interruttori a pedale con potenziometro
- Variatori di velocità a pedale per motori c.a. 220V/110V
- Comandi su piedistallo mobile con emergenza

Tel. +39 (0)2 3512506
Fax. +39 (0)2 3512506

E-mail:
ifssnc@ifssnc.it
www.ifssnc.it

Interruttore a pedale FS-L-VP

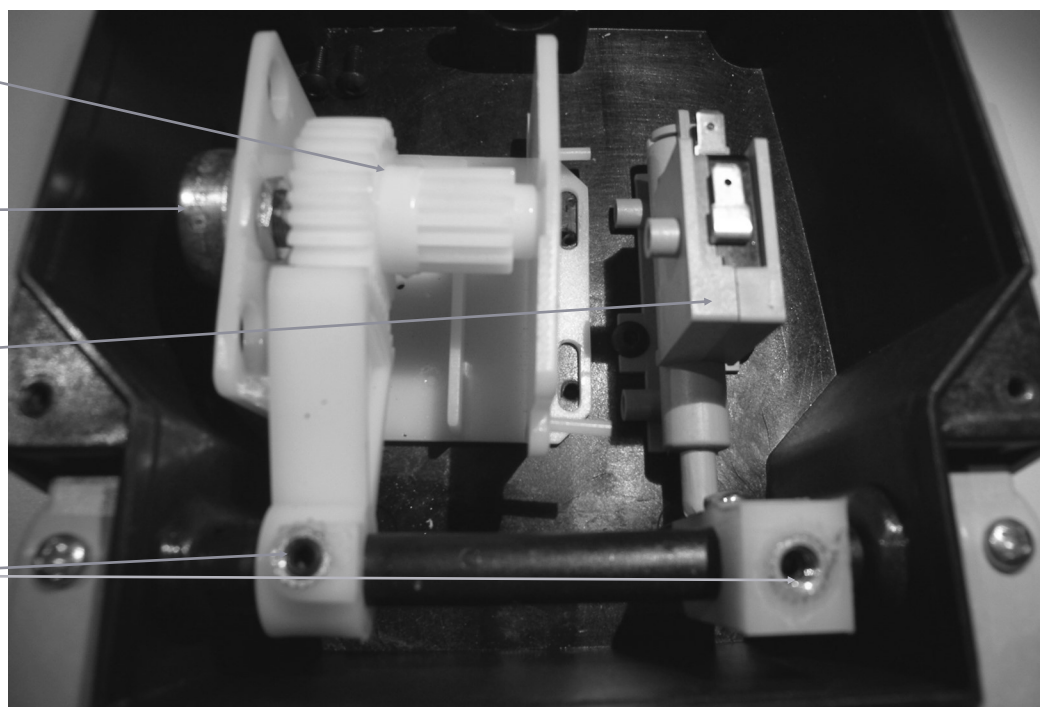
Con Potenziometro rotativo - da 30° a 360°

Rotore multiplo per
potenziometri rotativi
da 30° a 360°

Potenziometro

Microinterruttore
attacchi per FF 4,8

Azionatori regolabili
con grano M5



Esecuzioni standard:

- con 1 contatto
- con 2 contatti

Potenziometro:

- 5K
- 10K

Costruttori di:

- Interruttori a pedale di tipo Elettrico
- Interruttori a pedale di tipo Pneumatico
- Interruttori a pedale con potenziometro
- Variatori di velocità a pedale per motori c.a. 220V/110V
- Comandi su piedistallo mobile con emergenza

Tel. +39 (0)2 3512506
Fax. +39 (0)2 3512506

E-mail:
ifssnc@ifssnc.it
www.ifssnc.it

Interruttore a pedale FS-L-VP

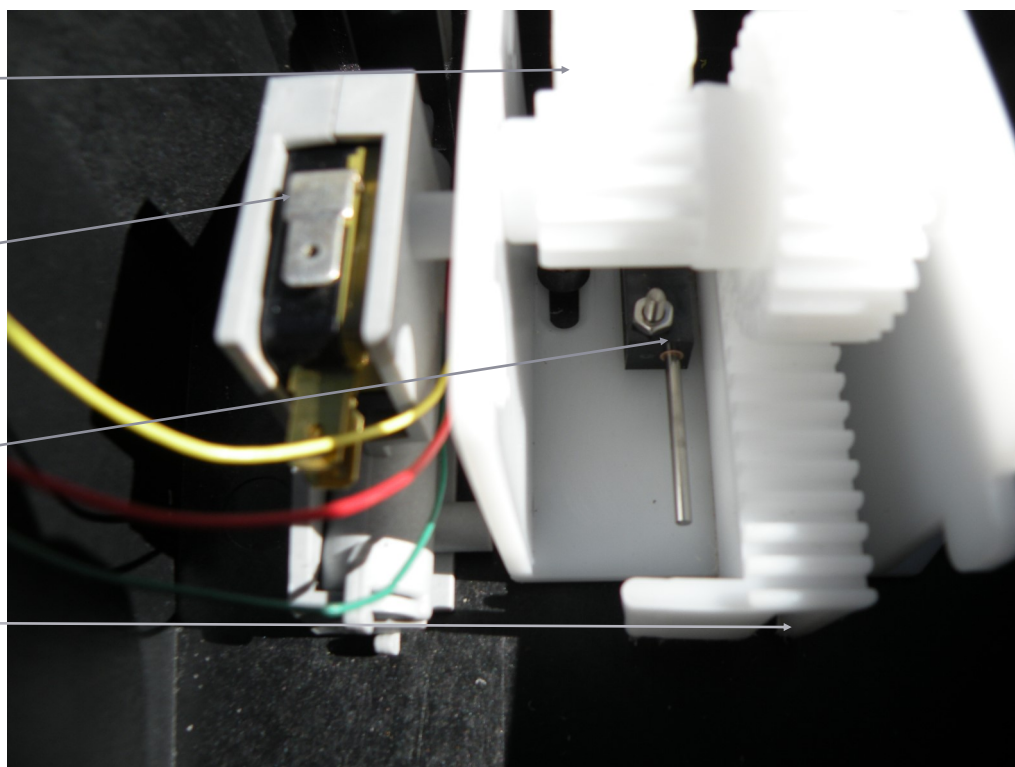
Con Potenziometro a premere

Rotore multiplo con
cremagliera per
potenziometro

Microinterruttore
attacchi per FF 4,8

Potenziometro

Crema-
gliera
azionatore
potenziometro



Esecuzioni standard:

- con 1 contatto
- con 2 contatti

Potenziometro: 10K

